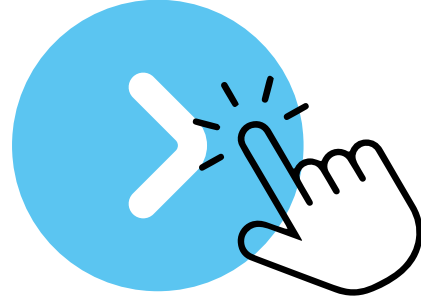


Il faut être à jour d'adhésion et d'abonnement pour bénéficier du tarif préférentiel AGEEM.

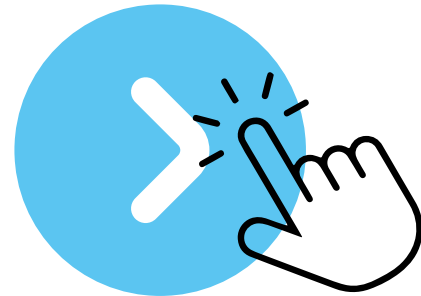
## JE N'AI JAMAIS ADHÉRÉ



Je dois prendre mon adhésion et mon abonnement.

## J'AI DÉJÀ ADHÉRÉ

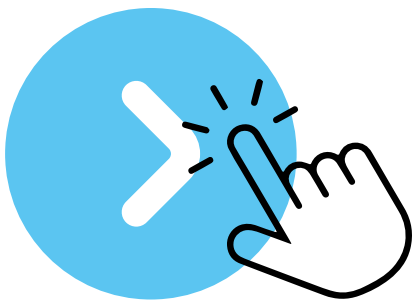
### UNE ANNÉE SCOLAIRE PRÉCÉDENTE



Je dois prendre mon adhésion et mon abonnement.

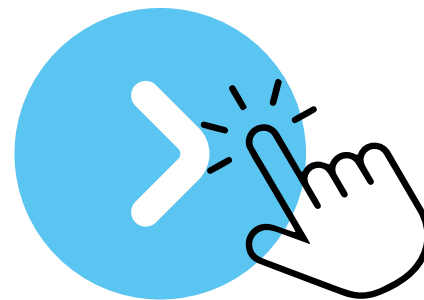
### AU COURS DE CETTE ANNÉE SCOLAIRE :

#### JE SUIS ABONNÉ(E)



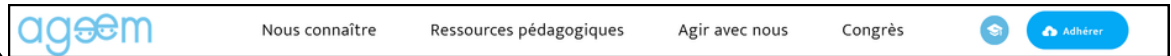
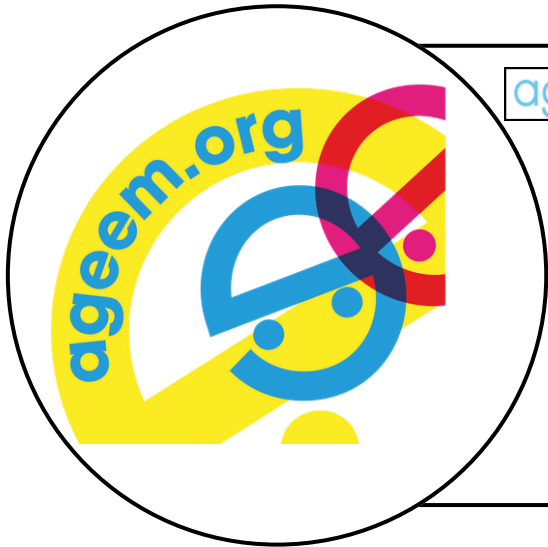
Je dois me connecter.

#### JE NE SUIS PAS ABONNÉ(E).



Je dois prendre mon abonnement.

# S'INSCRIRE AU CONGRÈS PAS ENCORE ADHÉRENT



## 01. ALLER SUR LE SITE AGEEM

Aller sur le site [ageem.org](http://ageem.org) et cliquer en haut à droite sur le nuage "adhérer". Si le nuage n'est pas visible, réduire l'affichage de la page (touche CTRL et touche - en même temps pour réduire) Sur téléphone, passer en mode paysage.

## 02. ADHÉRER

1. Cliquer dans le cadre jaune en bas à gauche sur le bouton bleu

### Adhésion 2025-2026

40€

∞

année scolaire

L'adhésion, vous donne droit de participer à la vie associative de l'AGEEM au niveau départemental, académique et national.

Déductible \*

Soit 13.60 € après déduction fiscale

cliquer ici

### Adhésion AGEEM 2025/2026

Information

La cotisation vous donne droit de participer à la vie associative de l'AGEEM au niveau départemental, académique et national.

L'AGEEM est une association reconnue d'intérêt général. Le reçu fiscal du montant de votre cotisation (payé automatiquement) que vous pouvez retrouver également sur votre compte associatif, joint à votre déclaration de revenus, vous permettra de bénéficier d'une remise de 66% de son montant global.

Formules

Formules

Prestation

Montant

2. Cliquer sur "J'adhère"

3. Compléter vos informations et cliquer sur "Continuer"

Adhérent

Prénom \* XXXX

Nom \* YYYY

Adresse email pour confirmation \* xxxxyyy@mail.com

Montant à régler 40,00 €

Paieement en ligne

Les paiements en ligne sont protégés par le 3D Secure.

Continuer

Tarifs

- Adhésion (Du 25/08/2025 au 31/07/2026) 40,00 €
- Adhésion de Soutien (Du 25/08/2025 au 31/07/2026) 60,00 €
- Adhésion Bienfaiteur Montant (min 88,00 €) €
- Etudiant INSPÉ (Du 25/08/2025 au 31/07/2026) Gratuit
- DON AGEEM Montant (min 10,00 €) €

4. Confirmer la création de votre compte.

### Adhésion AGEEM 2025/2026

Vous avez pas encore configuré votre compte ?

Créez votre compte pour retrouver vos informations personnelles et justificatifs.

Prénom \* XXXX

Nom \* YYYY

Adresse email \* xxxxyyy@mail.com

Créer mon compte

5. Réaliser le paiement.

## 03. S'ABONNER

1. Retourner sur le site [ageem.org](http://ageem.org) et cliquer en haut à droite sur le nuage "adhérer". Cliquer cette fois dans le cadre bleu à droite sur "nouvel abonné".

### Abonnement

Réservé aux membres ayant leur adhésion à jour

5€

∞

année scolaire

Déjà Abonné

Connecter vous puis dans l'onglet cotisation renouveler votre abonnement

Continuer

Nouvel Abonné

Adhérer

L'abonnement permet d'accéder à un espace réservé et de bénéficier à de nombreuses occasions de tarifs privilégiés après avoir choisi une adhésion.

2. Compléter le formulaire en mettant bien **la même adresse mail que l'adhésion**. Réaliser le paiement.

### Créer un compte

Renseignez les éléments suivants et procédez au paiement de votre abonnement

Nom d'utilisateur

Prénom

Nom

Adresse email \*

Montant (min 10,00 €)

Montant (min 10,00 €)

Montant (min 10,00 €)

Montant (min 10,00 €)

Montant (min 10,00 €)

Montant (min 10,00 €)

Montant (min 10,00 €)

Montant (min 10,00 €)

Montant (min 10,00 €)

Montant (min 10,00 €)

**Il faut être à jour d'adhésion et d'abonnement pour bénéficier du tarif préférentiel AGEEM. Quelques jours peuvent être nécessaires pour que l'abonnement soit pris en compte.**

## 04. S'INSCRIRE AU CONGRÈS

2. Cliquer sur "Se connecter"

Congrès AGEEM Poitiers

Information

N'oubliez pas de vous connecter (bouton ci-dessus) à votre compte pour bénéficier du tarif préférentiel !

Du 01 au 03 juillet 2026, rendez-vous à Poitiers pour célébrer notre 99ème congrès.

"Apprendre à l'école maternelle : où est le problème ?"

Des conférences, des expositions pédagogiques, un salon de professionnels, la présence de nos partenaires : un programme riche et varié !

Je participe !

Contacts

Email [services.usu@ageem.org](mailto:services.usu@ageem.org)

Dates des ventes

Début 15 juin 2026, 08:00

Fin 30 juin 2026, 17:00

Dates de l'événement

Début 1 juil. 2026, 13:00

Fin 3 juil. 2026, 17:00

Adresse

Parc des expositions de Grand Poitiers, 11 rue Salvador Allende, 86000 POITIERS, France

1. Retourner sur le site [ageem.org](http://ageem.org) et cliquer sur l'onglet "Congrès" puis "Participer au congrès". A la page 4 du dossier d'inscription, cliquer sur **ICI**

3. Puis sur "Je participe"

Congrès AGEEM Poitiers

Information

N'oubliez pas de vous connecter (bouton ci-dessus) à votre compte pour bénéficier du tarif préférentiel !

Du 01 au 03 juillet 2026, rendez-vous à Poitiers pour célébrer notre 99ème congrès.

"Apprendre à l'école maternelle : où est le problème ?"

Des conférences, des expositions pédagogiques, un salon de professionnels, la présence de nos partenaires : un programme riche et varié !

Je participe !

Contacts

Email [services.usu@ageem.org](mailto:services.usu@ageem.org)

Dates des ventes

Début 15 juin 2026, 08:00

Fin 30 juin 2026, 17:00

Dates de l'événement

Début 1 juil. 2026, 13:00

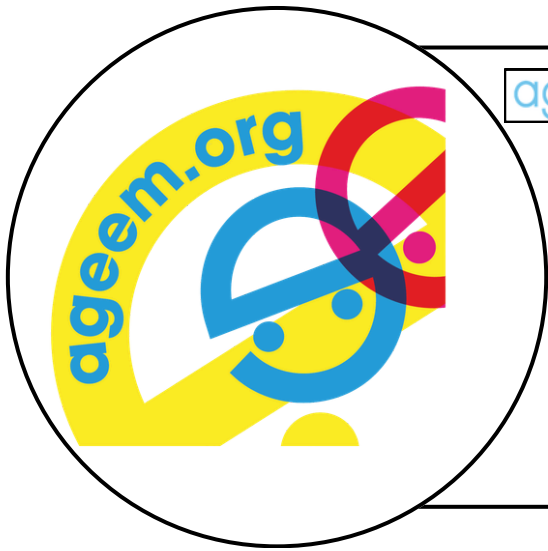
Fin 3 juil. 2026, 17:00

Adresse

Parc des expositions de Grand Poitiers, 11 rue Salvador Allende, 86000 POITIERS, France

4. Cocher sa formule et procéder au paiement.

# S'INSCRIRE AU CONGRÈS ANCIEN ADHÉRENT



## 01. ALLER SUR LE SITE AGEEM

Aller sur le site [ageem.org](http://ageem.org) et cliquer en haut à droite sur le nuage "adhérer". Si le nuage n'est pas visible, réduire l'affichage de la page (touche CTRL et touche - en même temps pour réduire) Sur téléphone, passer en mode paysage.

## 02. ADHÉRER

1. Cliquer dans le cadre jaune en bas à gauche sur le bouton bleu

**Adhésion 2025-2026**

**40€**

∞  
année scolaire

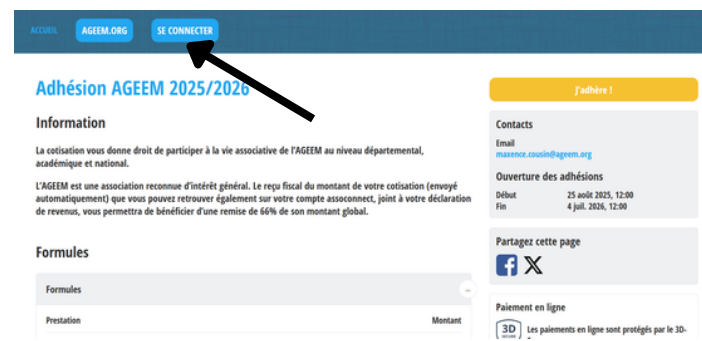
L'adhésion, vous donne droit de participer à la vie associative de l'AGEEM au niveau départemental, académique et national.

**Déductible \***

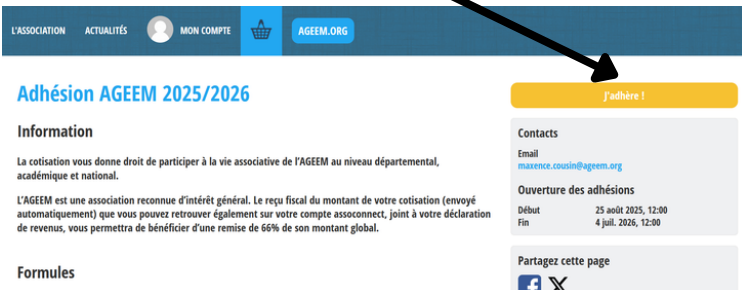
Soit 13,60 € après déduction fiscale

[cliquer ici](#)

2. Cliquer sur "Se connecter"



3. Cliquer sur "J'adhère"



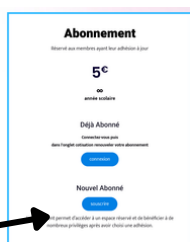
4. Vérifier vos informations personnelles et cliquer sur continuer en bas à droite.

5. Réaliser le paiement.

**OU**

## 03. S'ABONNER POUR LA PREMIÈRE FOIS

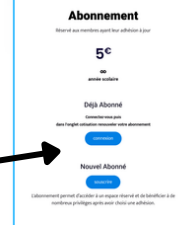
1. Retourner sur le site [ageem.org](http://ageem.org) et cliquer en haut à droite sur le nuage "adhérer". Cliquer cette fois dans le cadre bleu à droite sur "nouvel abonné".



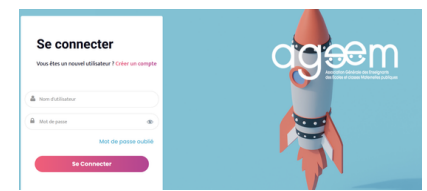
2. Compléter le formulaire en mettant bien **la même adresse mail que l'adhésion**. Réaliser le paiement.

## 03. RENOUVELER SON ABONNEMENT

1. Retourner sur le site [ageem.org](http://ageem.org) et cliquer en haut à droite sur le nuage adhérer. Cliquer sur "connexion"



2. Se connecter (nom d'utilisateur = adresse mail utilisée pour l'adhésion)



4. Cliquer sur "renouvellement"



3. Cliquer "Compte" en haut à droite. Si le bouton n'est pas visible, réduire l'affichage de la page (touche CTRL et touche - en même temps pour réduire) Sur téléphone, passer en mode paysage.

**Il faut être à jour d'adhésion et d'abonnement pour bénéficier du tarif préférentiel AGEEM. Quelques jours peuvent être nécessaires pour que l'abonnement soit pris en compte.**

## 04. S'INSCRIRE AU CONGRÈS

2. Cliquer sur "Se connecter"



1. Retourner sur le site [ageem.org](http://ageem.org) et cliquer sur l'onglet "Congrès" puis "Participer au congrès". A la page 4 du dossier d'inscription, cliquer sur [ici](#)

3. Puis sur "Je participe"



4. Cocher sa formule et procéder au paiement.

# S'INSCRIRE AU CONGRÈS ADHÉRENT SANS ABONNEMENT ACTIF



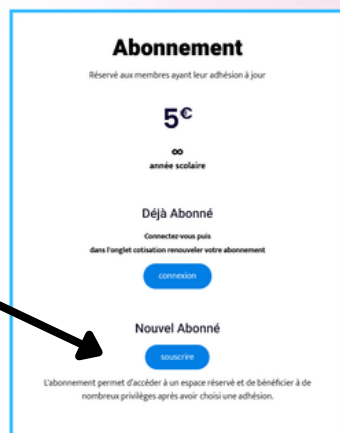
## 01. ALLER SUR LE SITE AGEEM

Aller sur le site [ageem.org](http://ageem.org) et cliquer en haut à droite sur le nuage "adhérer". Si le nuage n'est pas visible, réduire l'affichage de la page (touche CTRL et touche - en même temps pour réduire) Sur téléphone, passer en mode paysage.

**OU**

## 02. S'ABONNER POUR LA PREMIÈRE FOIS

1. Cliquer dans le cadre bleu à droite sur "nouvel abonné".



2. Compléter le formulaire en mettant bien **la même adresse mail que l'adhésion**. Réaliser le paiement.

**Créer un compte**

Remplissez les éléments suivants et procédez au paiement de votre abonnement

Nom et prénom

Nom

Prénom

Mail

Mail de copie

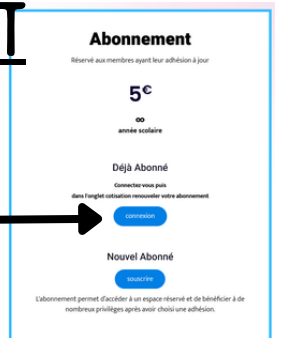
Choisissez le mode de paiement

\* Validation

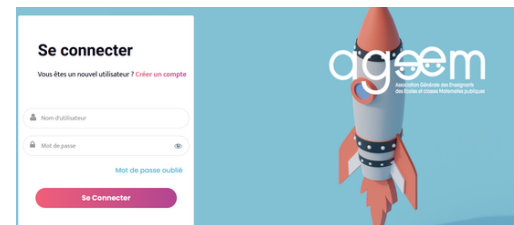
Fin

## 02. RENOUELER SON ABONNEMENT

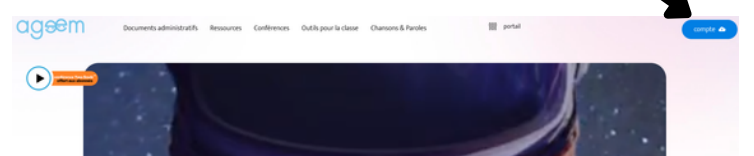
1. Aller dans le cadre bleu à droite "Abonnement" Cliquer sur "connexion"



2. Se connecter (nom d'utilisateur = adresse mail utilisée pour l'adhésion)



3. Cliquer "Compte" en haut à droite. Si le bouton n'est pas visible, réduire l'affichage de la page (touche CTRL et touche - en même temps pour réduire) Sur téléphone, passer en mode paysage.



4. Cliquer sur "renouvellement"



**Il faut être à jour d'adhésion et d'abonnement pour bénéficier du tarif préférentiel AGEEM. Quelques jours peuvent être nécessaires pour que l'abonnement soit pris en compte.**

## 04. S'INSCRIRE AU CONGRÈS

2. Cliquer sur "Se connecter"



1. Retourner sur le site [ageem.org](http://ageem.org) et cliquer sur l'onglet "Congrès" puis "Participer au congrès". A la page 4 du dossier d'inscription, cliquer sur **ICI**

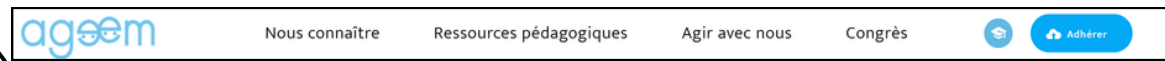
3. Puis sur "Je participe"



4. Cocher sa formule et procéder au paiement.

# S'INSCRIRE AU CONGRÈS ADHÉRENT ABONNÉ

Il faut être à jour d'adhésion et d'abonnement pour bénéficier du tarif préférentiel AGEEM.



## 01. ALLER SUR LE SITE AGEEM

Aller sur le site [ageem.org](http://ageem.org) et cliquer l'onglet "Congrès".

Si l'onglet n'est pas visible, réduire l'affichage de la page (touche CTRL et touche - en même temps pour réduire)

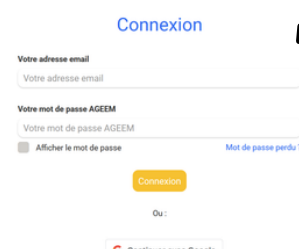
Sur téléphone, passer en mode paysage.

Ouvrir le dossier d'inscription et cliquer en dernière page.



## 02. S'INSCRIRE AU CONGRÈS

1. Cliquer sur "Se connecter" puis compléter la page de connexion.



2. Puis sur "Je participe"



3. Cocher sa formule, cliquer sur "Continuer" et procéder au paiement.

